

Le Petit Manufacturier

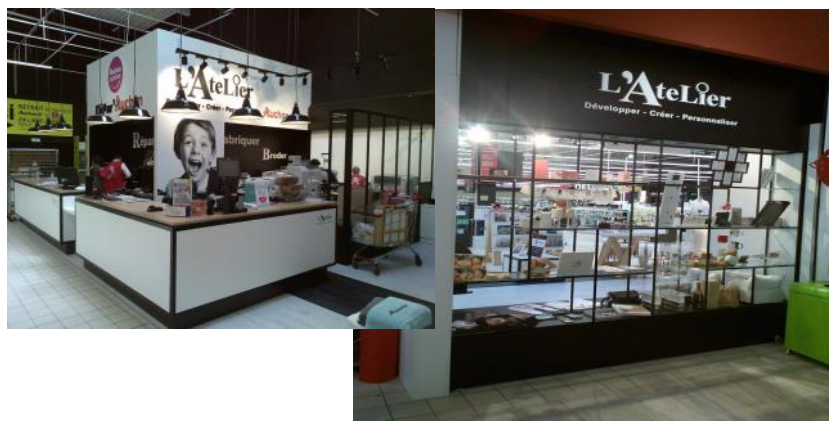
JUIN 2016

NUMÉRO 1

La Manufacture du Métal

La Manufacture du Métal conçoit et réalise des objets mobiliers et structure en métal

Pour l'Atelier d'Auchan Fâches, réalisation d'une vitrine en tube acier laqué noir et d'une verrière à l'arrière du comptoir.



Pour l'INPI, réalisation et pose d'une double échelle avec un palier intermédiaire. La trappe d'accès a été réalisée directement dans le caillebotis.



Fabrication et pose de garde-corps anti-effraction sur des toits à Lille.

La collection été 2016 est arrivée...

Suivez notre actualité
sur Facebook !



www.facebook.com/ManufactureMetal



Téléphone: 03.20.32.19.65

Télécopie: 03.62.02.70.35

Messagerie: jb@manufacture-metal.fr